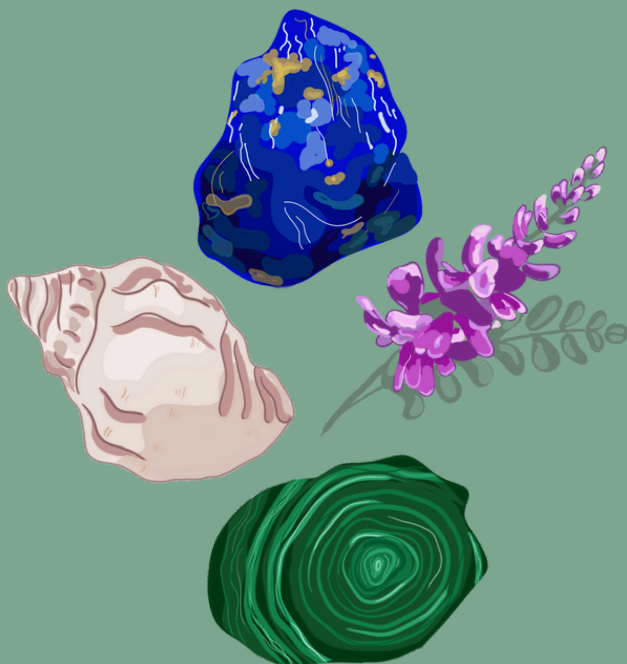


TAJEMNICE
ŚWIATA
BARW
TRADYCJE KACZAWSKICH
POLICHROMII




Góry i Pogórze Kaczawskie to kraina pełna niezwykłych skarbów. Odnaleźć tu można cenne kruszce i minerały, takie jak złoto, malachit czy azuryt.

Wśród wygasłych wulkanów do dziś przetrwały też wyjątkowe średniowieczne zabytki pełne barwnych malowideł.

Dawni artyści zdobili ściany i sklepienia kościołów historiami o świętych oraz opowieściami z Biblii, a we wnętrzach zamków malowali rycerskie legendy.

Zapraszamy Was na wyprawę tropem średniowiecznych polichromii.






Polichromie to wielobarwne malowidła, które możecie zobaczyć na przykład na drugim piętrze wieży książęcej w Siedlęcinie.

Ich autorzy nie są znani z imienia, ponieważ dawniej artyści nie podpisywali swoich dzieł.

Wiemy za to, jak pracowali. Na początku zaznaczali **kontury** czarną farbą. Ten etap możecie zobaczyć na jednej ze ścian, na której malowideł nie dokończono.

W większości artystom udawało się jednak wypełniać kontury **kolorowymi farbami**, co było kolejnym etapem tworzenia polichromii.

Dzięki temu legenda o Lancelocie z Jeziora i królowej Ginewrze zachwyca nas swoimi barwami już od 700 lat.



W średniowieczu farby tworzyli sami artyści. O tym, jak je robili, wiemy z ksiąg zwanych **traktatami**, które zawierały przepisy oraz instrukcje, jak malować.

Do stworzenia farby potrzebne są dwa składniki: pigment lub barwnik oraz spoiwo. Często dodaje się również wodę.

Pigmenty i barwniki nadają farbom kolor. Powstają przez sproszkowanie różnych materiałów, takich jak minerały czy wysuszone rośliny.

Spoiwo działa jak klej - łączy składniki i przyczepia je do ściany. Może nim być np. kurze żółtko, olej, żywica lub mleczko wapienne.

Jak zrobić farbę?



pigment



woda



spoiwo



moździerz



farba

Pigmenty i barwniki



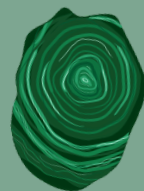
Czerń kostna

Pigment uzyskiwano z przepalonych kości zwierząt, był wykorzystywany już w prądziejach.



Malachit

Malachit jest kamieniem, który po pokruszeniu daje zielony pigment. Można znaleźć go w okolicach Siedlęcina.



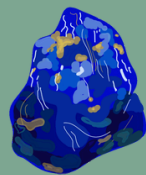
Ochra

Najstarszy pigment na świecie. Otrzymuje się go ze skał o kolorze żółtym, pomarańczowym, czerwonym i brązowym.



Ultramaryna

Pozyskiwano ją z kamienia lapis lazuli, który był droższy od złota. Jego tańszym odpowiednikiem był azuryt, występujący na Dolnym Śląsku.



Koszenila

Powstaje z małych owadów nazywanych czerwcami. Robaki zbierano pod koniec czerwca – to od nich pochodzi nazwa tego miesiąca i koloru czerwonego.



Żółcień ołowiowo-cynowa

Zobaczysz ją w wieży. Można było otrzymać ją na dwa sposoby: przez podgrzanie ołowiu i cyny albo przez sproszkowanie specjalnego jasnożółtego szkła.

Purpura

To barwnik królewski, który może mieć kolor czerwony, różowy albo fioletowy. Powstawał ze ślimaków morskich, a do otrzymania szczypty proszku potrzebne były ich tysiące.



Indygo

Powstaje z liści indygowca uprawianego w Indiach. Do Europy zaczęto sprowadzać je dopiero w średniowieczu, wcześniej korzystano z liści urzetu.



Zapraszamy do zwiedzania wieży
książęcej w Siedlęcinie i innych
zabytków Gór i Pogórza Kaczawskiego,
w których zachowały się
średniowieczne malowidła.



Spotkajmy się na Kaczawskim Szlaku
Średniowiecznych Polichromii:

www.szlakpolichromii.pl



Minister
Edukacji



WIEŻA KSIĄŻĘCA
W SIEDŁĘCINIE

Projekt dofinansowany ze środków budżetu
państwa, przyznanych przez Ministra Edukacji
w ramach programu Nasze tradycje.