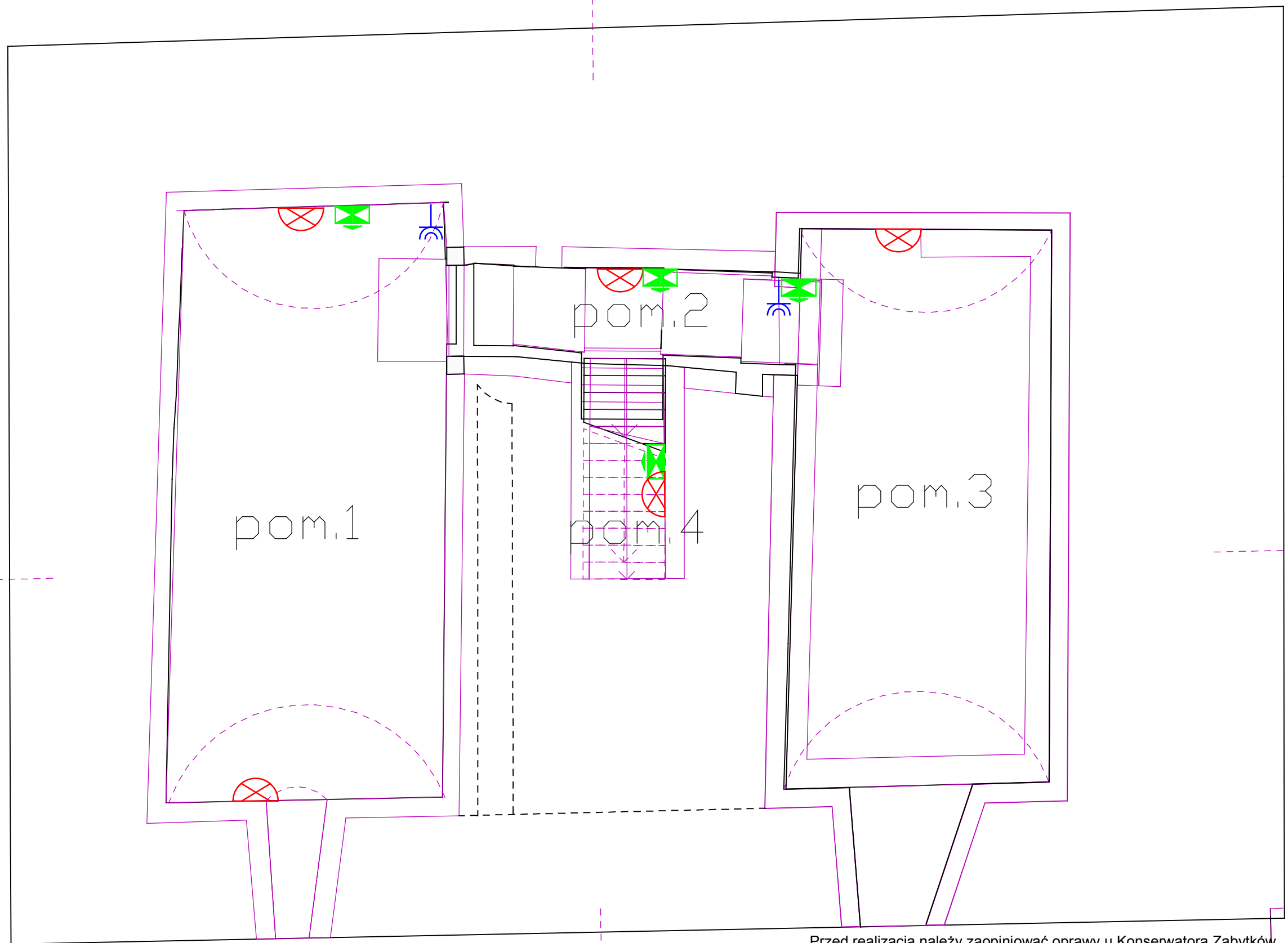


# Rzut -1



## UWAGI:

1. Zakres i obowiązki przy robotach budowlanych zgodnie ze sztuką budowlaną (Warunki Techniczne Wykonania i Odbioru Robót Budowlano-Montażowych)
2. Wszystkie użyte materiały muszą posiadać niezbędne atesty dopuszczające do stosowania w budownictwie.
3. Wymiary i rzędne wszystkich elementów konstrukcyjnych budynku oraz ich usytuowanie należy sprawdzić na budowie, a zaistniałe niezgodności pomiędzy projektem architektoniczno-budowlanym należy wyjaśnić z projektantem.
4. W sprawach nie określonych dokumentacją obowiązującą:
  - warunki techniczne wykonania i odbioru robót budowlano-montażowych
  - Normy Polskiego Komitetu Normalizacyjnego.
  - instrukcje, wytyczne, świadectwa dopuszczenia, atesty Instytutu Techniki Budowlanej.
  - warunki techniczne producentów i dostawców materiałów budowlanych.
5. Wszystkie prace demontażowe, oraz przebicia przez stropy należy na bieżąco uzgadniać z inwestorem oraz konserwatorem zabytków

- GNIAZDA Z/B 230V, 16A
- GNIAZDA Z/B 230V, 16A, IP44

**RG+SL** rozdzielnia główna RG z szafką licznikową

wyłącznik pojedynczy

**p.poż**

przeciwpożarowy wyłącznik prądu

1. OPRACOWANIE JEST WYKONANE ZGODNIE Z OBOWIĄZUJĄCYMI PRZEPISAMI I NORMAMI POLSKIMI.
2. NINIEJSZE OPRACOWANIE JEST ZGODNE Z UMOWĄ I KOMPLETNE Z PUNKTU WIDZENIA CELU, KTÓREMU MA SŁUżyć.
3. ROZPATRYWAĆ ŁĄCZNIE Z PROJEKTAMI BRANŻOWYMI.
4. PROJEKT CHRONIONY JEST PRAWEM AUTORSKIM.
5. WSZYSTKIE WYMIARY I RZĘDNE SPRAWDZIĆ NA BUDOWIE.

stadium:	<b>PROJEKT BUDOWLANY</b>	
obiekt:	<b>WIEŻA KSIĄŻĘCA W SIEDLEĆCINIE</b>	
adres:	58-522 Siedlecin, ul. Długa 21 działka nr 369/9 JG 020606_2	
inwestor:	STOWARZYSZENIE "WIEŻA KSIĄŻĘCA W SIEDLEĆCINIE" 58-522 Siedlecin, ul. Długa 21	

tytuł rysunku:  
**INSTALACJA ZASILANIA, GNIAZD I OŚWIETLENIA**

branża:	ELEKTRYCZNA	nr rys.	IE__01
data:	11.2019	RZUT -1	
skala:	1:100		

elektryka projektant:	mgr.inz. Wiktor Leśniewski	DOŚ/0167/PBE/18, DOŚ/IE/0109/17 upr. bud. do projektowania bez ograniczeń w spec. elektrycznej
elektryka sprawdzający:	mgr.inz. Robert Grabowicz	DOŚ/0389/PBE/18, DOŚ/IE/0040/18 upr. bud. do projektowania bez ograniczeń w spec. elektrycznej

## UWAGA:

**Przed rozpoczęciem prac należy przeprowadzić badania stratygraficzne wypraw tynkarskich**

1. Przewody prowadzić bezpośrednio w tynku, rurkach elektroinstalacyjnych lub w korytkach kablowych
2. Rysunki rozpatrywać wraz z innymi branżami, opisem technicznym oraz z wytycznymi producenta urządzeń
3. Instalacje gniazd wykonać przewodem bezhalogenowym, nierozprzestrzajającego płomienia N2XH 0,6/1kV 5,4-3x2,5mm<sup>2</sup>
4. Instalacje pod oprawy oświetleniowe wykonać przewodem bezhalogenowym, nierozprzestrzajającego płomienia N2XH 0,6/1kV 5,4-3x1,5mm<sup>2</sup>
5. Gniazda instalować na wysokości 0,3 - 0,5 cm od podłogi
6. Wyłączniki instalować na wysokości 1,2 - 1,4 cm od podłogi

Przed realizacją należy zaopiniować oprawy u Konserwatora Zabytków

- oprawa oświetleniowa nieemitująca ciepła i UV
- oprawa ewakuacyjna 3W/1h autonomiczna z certyfikatem CNBOP