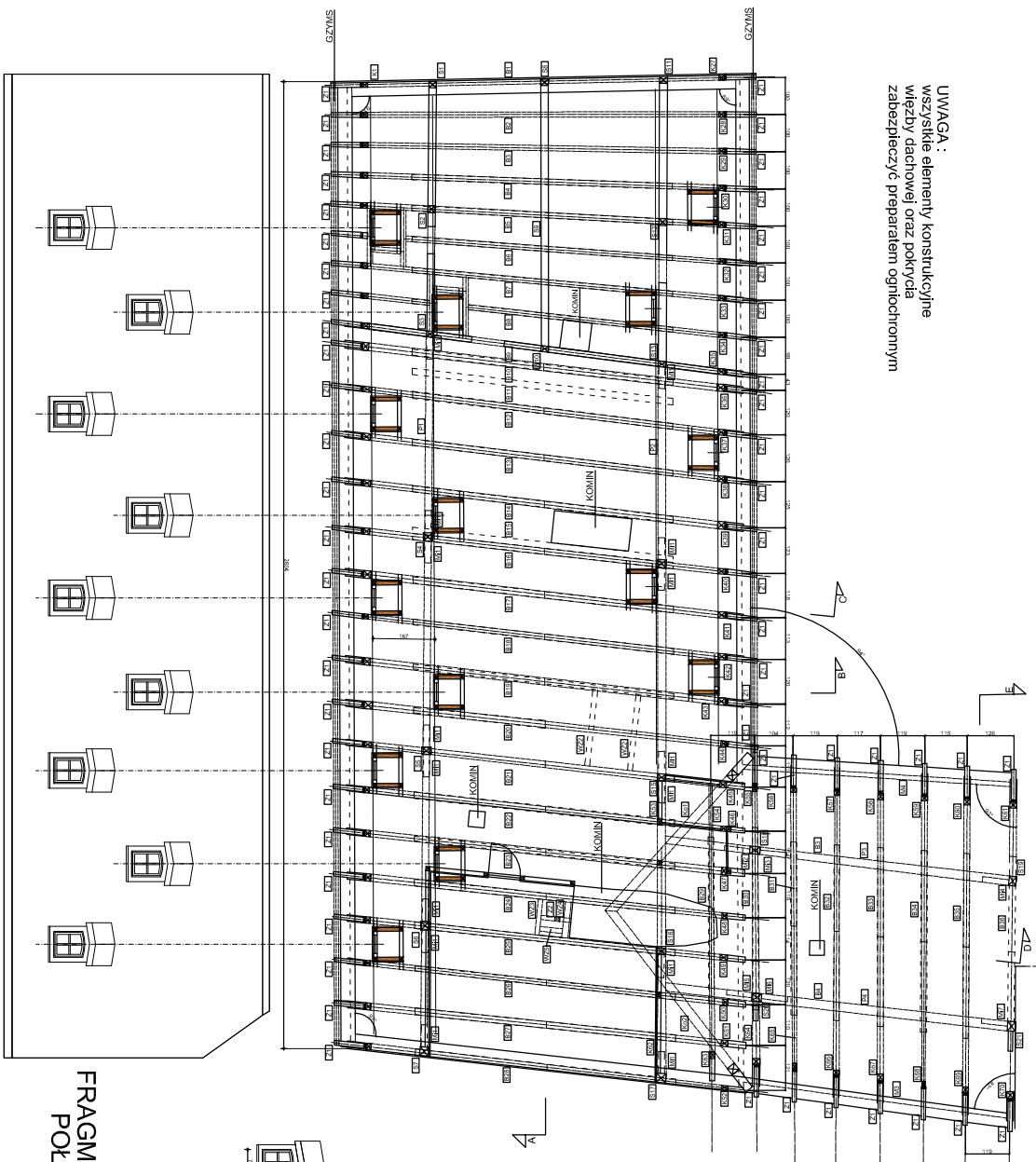
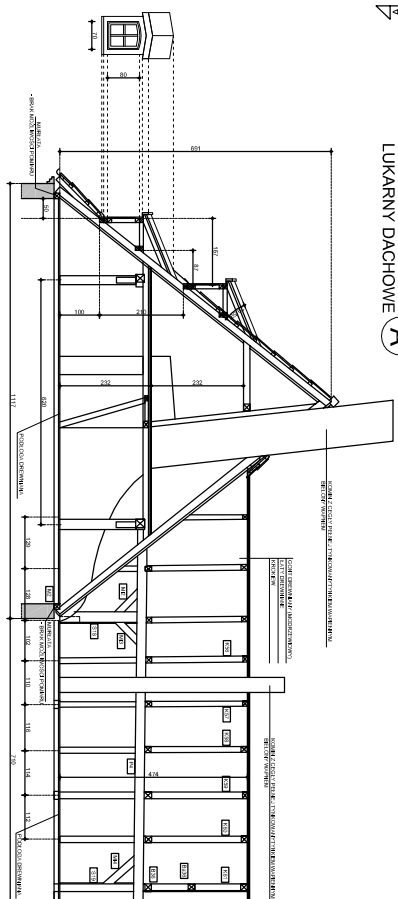


UWAGA:  
wszystkie elementy konstrukcyjne  
więźdy dachowej oraz pokrycia  
zabezpieczyć preparatem ogniochronnym



FRAGMENT ELEWACJI  
POŁUDNIOWEJ

PRZEKRÓJ D-D  
SKALA 1:100



UWAGA:  
w trakcie prac remontowych  
rysunki wykonane lukarni dachowych  
wykonać wg zachowanych elementów

projektowane ~~12~~ 14 szt. (A)  
LUKARNY DACHOWE

### SCHEMAT WIĘZBY DACHOWEJ OFICYNA SKALA 1:100

DEMONTAŻ POKRYCIA Z ŁUPKU  
projektowane pokrycie dachu:  
gont drewniany - odtworzenie wg  
zachowanych fragmentów pokrycia  
(konservacja części elementów)

*Stredlein - Wiejska*  
*Olczyk i Szarynka*