

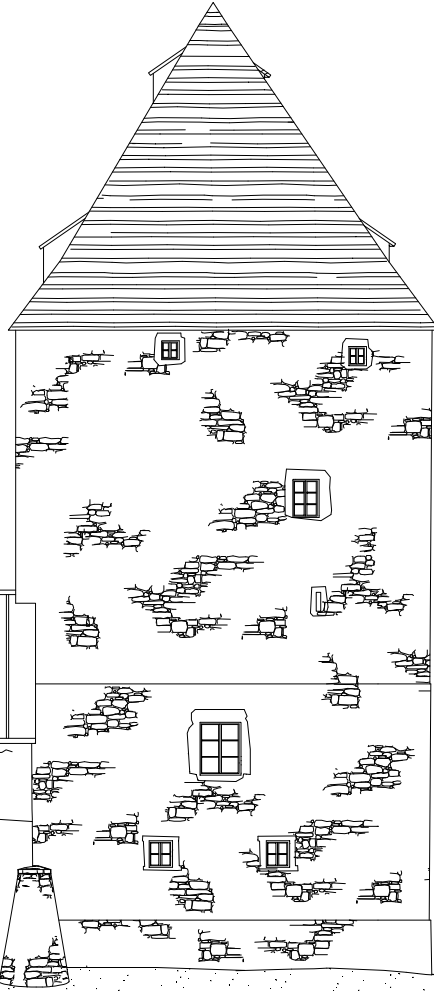
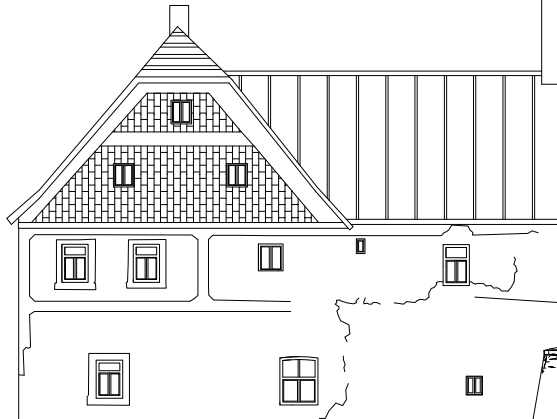
elewacja wschodnia

skala 1:125

*Siedlecin - Wieża
Oficyna i Łącznik*

STAN ISTNIEJĄCY

Istniejące pokrycie dachu: papa



AUTORSKIE BIURO PROJEKTÓW "a" s.c.
58-100 Świdnica, St. ul. Wodna 34/4 tel. 074-853-66-07

obiekt: SIEDLECIN - OFICYNA I ŁĄCZNIK PRZY WIEŻY KSIĄŻĘCEJ
adres: 58-522 SIEDLECIN, UL. DŁUGA 21, działka nr 3893
inwestor: FUNDACJA "ZAMEK CHUDOŃ" ul. Wydziego 45, 40-756 Katowice
projektant: mgr inż. arch. Anna Białas

rys. nr
3a

data:
02.2016

skala:
1:125

ARCHITEKTURA - proj.
mgr inż. arch. Anna Białas

mgr inż. arch. Andrzej Grzybowski

mgr inż. arch. Anna Białas
ul. Katowicka 2, 40-156 Katowice
ul. Katowicka 2, 40-156 Katowice
ul. Katowicka 2, 40-156 Katowice

mgr inż. arch. Anna Białas
ul. Katowicka 2, 40-156 Katowice
ul. Katowicka 2, 40-156 Katowice
ul. Katowicka 2, 40-156 Katowice

asyst. proj. inż. Ryszard Bednarz

PROJEKT BUDOWLANY
PRAWA AUTORSKIE ZASTRZEŻONE

EL. WSCHODNIA - STAN ISTNIEJ.